

# FINDER

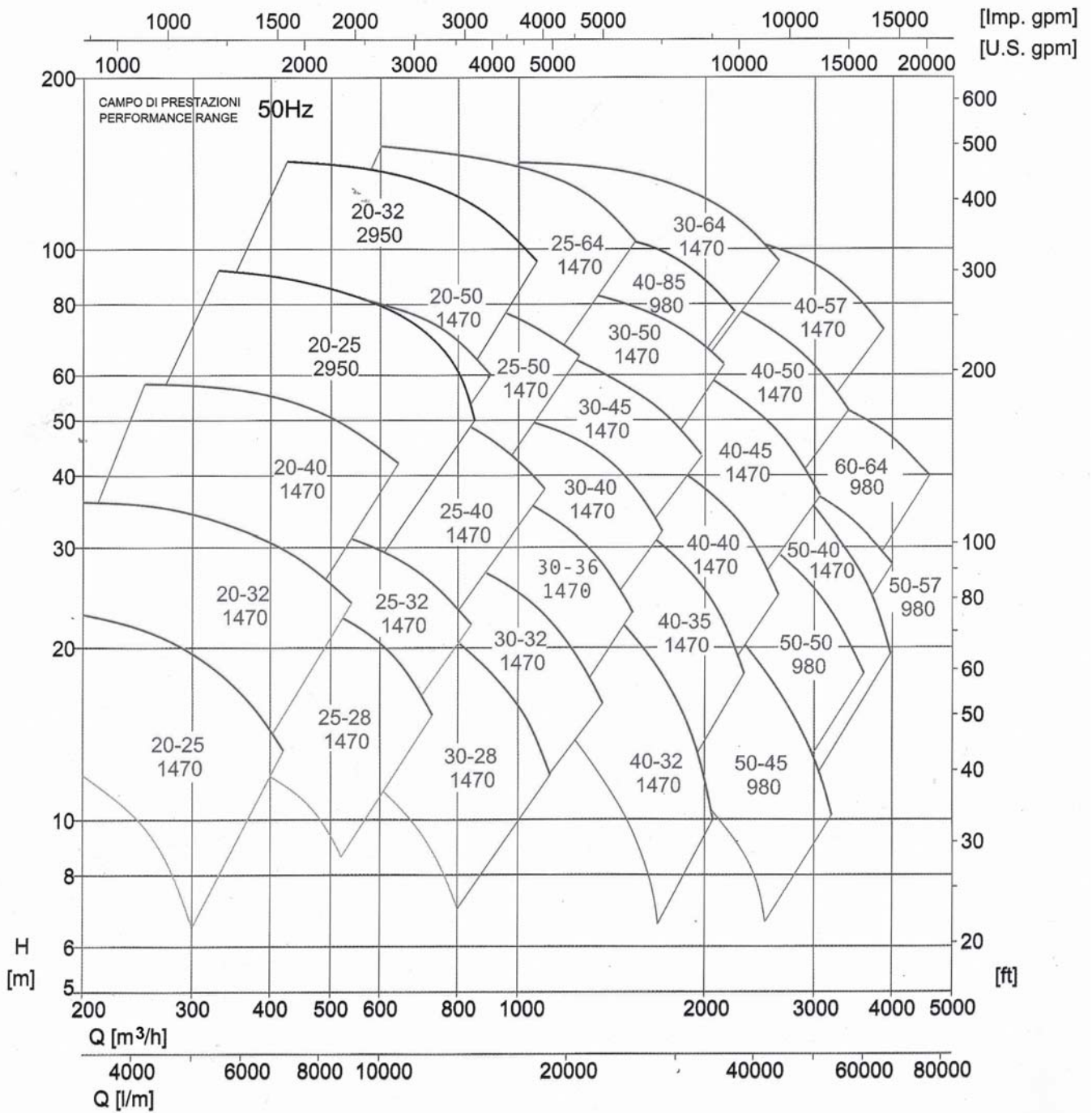
a **DOVER** company



## C2PO

**Pompe di processo**  
**Process pumps**





Campo di applicazione:

Portata 300 | 3200 m³/h  
 Prevalenza 15 | 140 m  
 Velocità ≤ 3500 rpm  
 Temperatura -20°C | +140°C  
 Grandezze DN200 | DN600

Field of application:

Flow  
 Head  
 Speed  
 Temperature  
 Sizes

Le C2PO sono pompe di processo orizzontali, a doppia supportazione e cassa divisa assialmente con girante monostadio a doppia aspirazione.

La specifica costruzione della pompa consente di ottenere un'efficienza elevata e bassi valori di NPSHr.

Il corpo pompa robusto, l'albero rigido e diverse configurazioni di cuscinetti per soddisfare specifiche applicazioni rendono la C2PO una pompa estremamente affidabile, con una lunga vita operativa e costi di manutenzione contenuti.

Grazie alla costruzione specifica, le parti interne sono facilmente accessibili senza dover scollegare il corpo pompa dalla tubazione e dal motore.

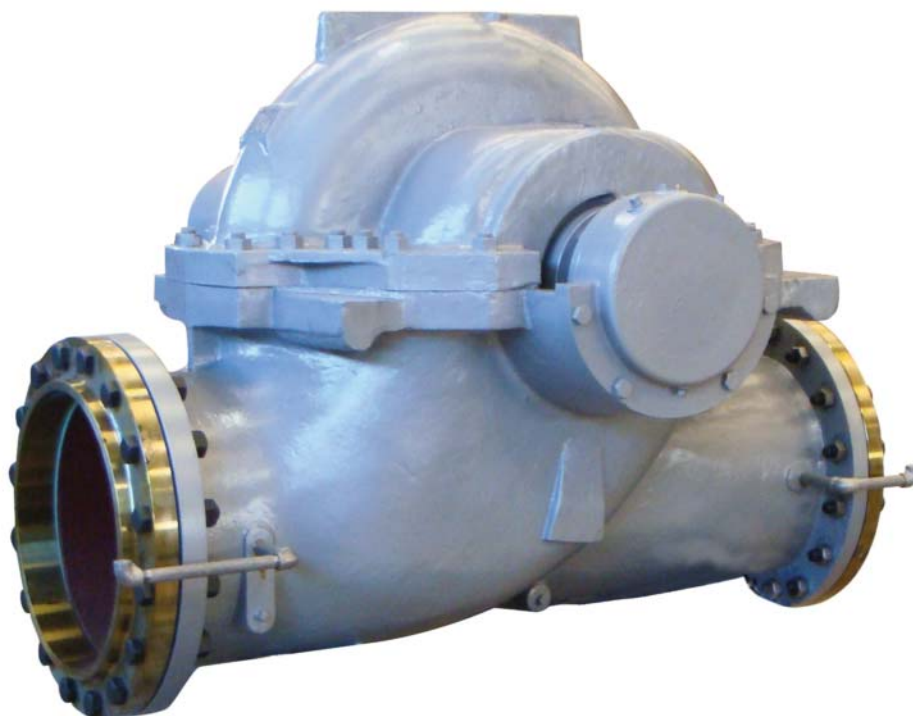
Sono disponibili diversi materiali costruttivi, incluse le leghe resistenti all'erosione e alla corrosione, disponibili surrichiesta.

C2PO heavy duty process pumps are horizontal, between bearings with a axially split casing, double suction, one stage impeller. The specific pump construction allows to achieve very high efficiency with low NPSHr values.

Robust casing, stiff shaft design and different bearing arrangements to meet specific applications make the C2PO a fully reliable pump granting long life in service and reduced maintenance costs.

Thanks to its specific construction, inner parts are easily accessible, without disconnecting the casing from the piping and the electric motor.

Many constructive materials are available; erosion/corrosion resistant alloys are also available upon request.



**FINDER**

a **DOVER** company



Дистрибутор:  
България, София 1528, ул."Поручик Неделчо Бончев" 3, ет.5  
+359 2 973 27 67, +359 2 973 2370; office\_bg@opwmarket.com