

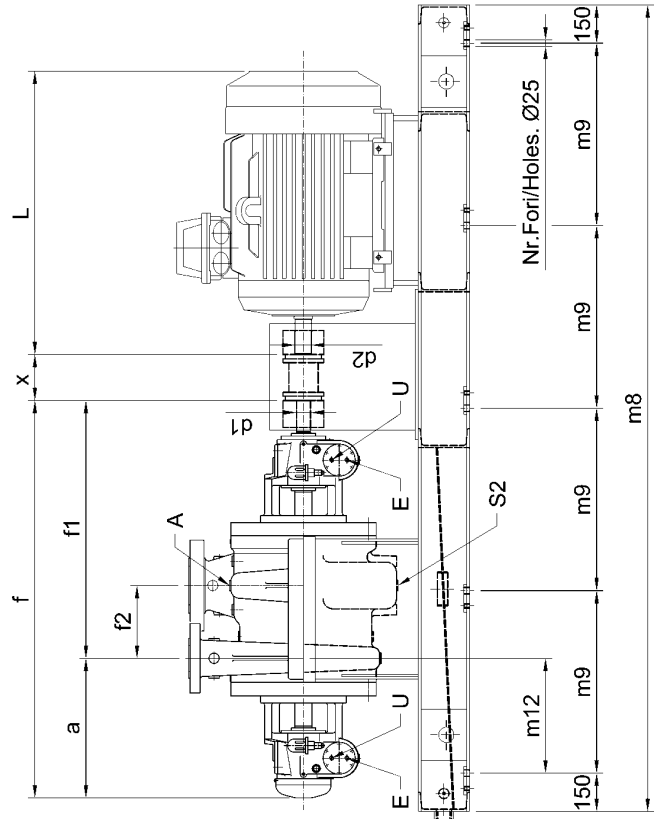
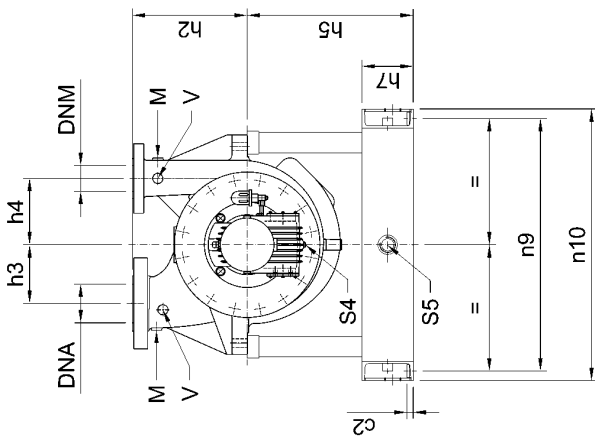
HPE - HPE-DS - HPD

Pompe a doppio supporto a uno o due stadi a norme API 610 - 10^a edizione

One and two stage between-bearings pumps according to API 610 - 10th edition Norms



a DOVER company

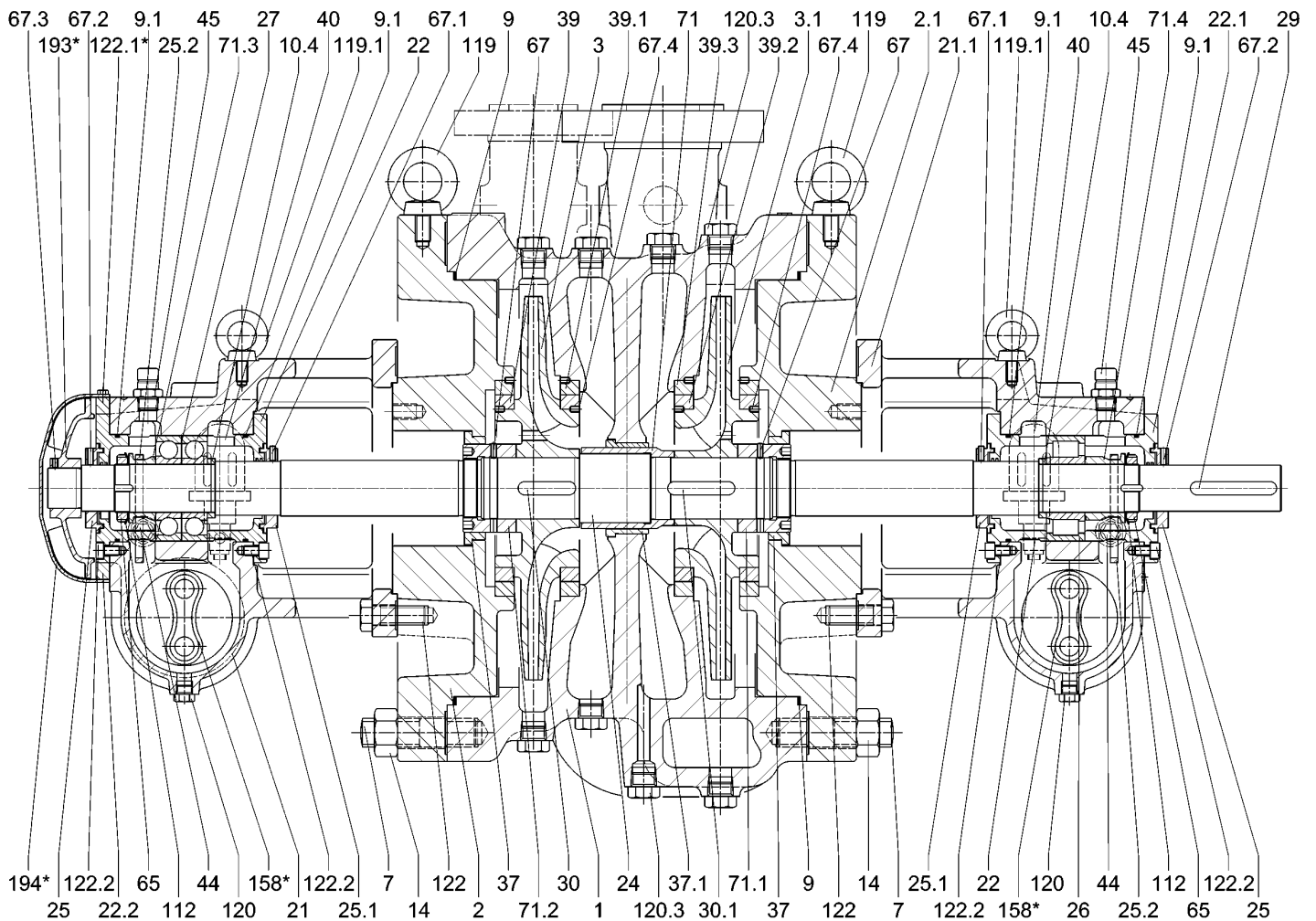


MOTOR - MOTORE DIMENSIONS DIMENSIONI	Weight Peso Kg*	BASEPLATE TYPE / BASAMENTO TIPO													
		200	225	250	280	315	355	400	450	290	490	570	780	1230	1500
PM	L*														
IEC	d2														
PUMP TYPE TIPO POMPA	PP														
HPE 2x3x162	850														
HPE 2x4x131	720														
HPE 3x6x162	1060														
HPE 4x6x132	840														
HPE 4x6x163	1180														
HPD 4x8x162	950														
HPD 6x10x163	1050														
HPD 8x12x164	1300														

TYPE TIPO	h5	h7	C2	a	f	f1	f2	x	PUMP DIMENSIONS / DIMENSIONI POMPA				Total number of holes N° totale fori Nr.	PB Weight Peso Kg.
									h4	h3	h2	h1		
B01	680	200	25	500	1280	780	135	200	48	400	230	850	8	580
B02	700	220	25	500	1245	745	80	200	42	315	65	190	10	740
B03	700	220	25	500	1395	895	235	200	48	420	275	250	10	810
B04	780	240	25	500	1325	790	100	200	48	360	125	240	10	845
B05	780	240	25	535	1545	1010	285	200	55	450	230	260	10	860
B06	840	300	30	600	1285	685	-	200	48	450	255	285	12	1190
B07	780	240	25	3160	1290	730	-	200	55	450	225	300	10	845
B08	780	240	25	3380	1290	730	-	200	55	450	225	300	10	860
B09	840	300	30	3875	1290	730	-	200	55	450	225	300	12	1190
B10	840	300	30	3380	1475	630	-	200	65	630	325	325	10	1130
B11	840	300	30	3875	1475	630	-	200	65	630	325	325	12	1220

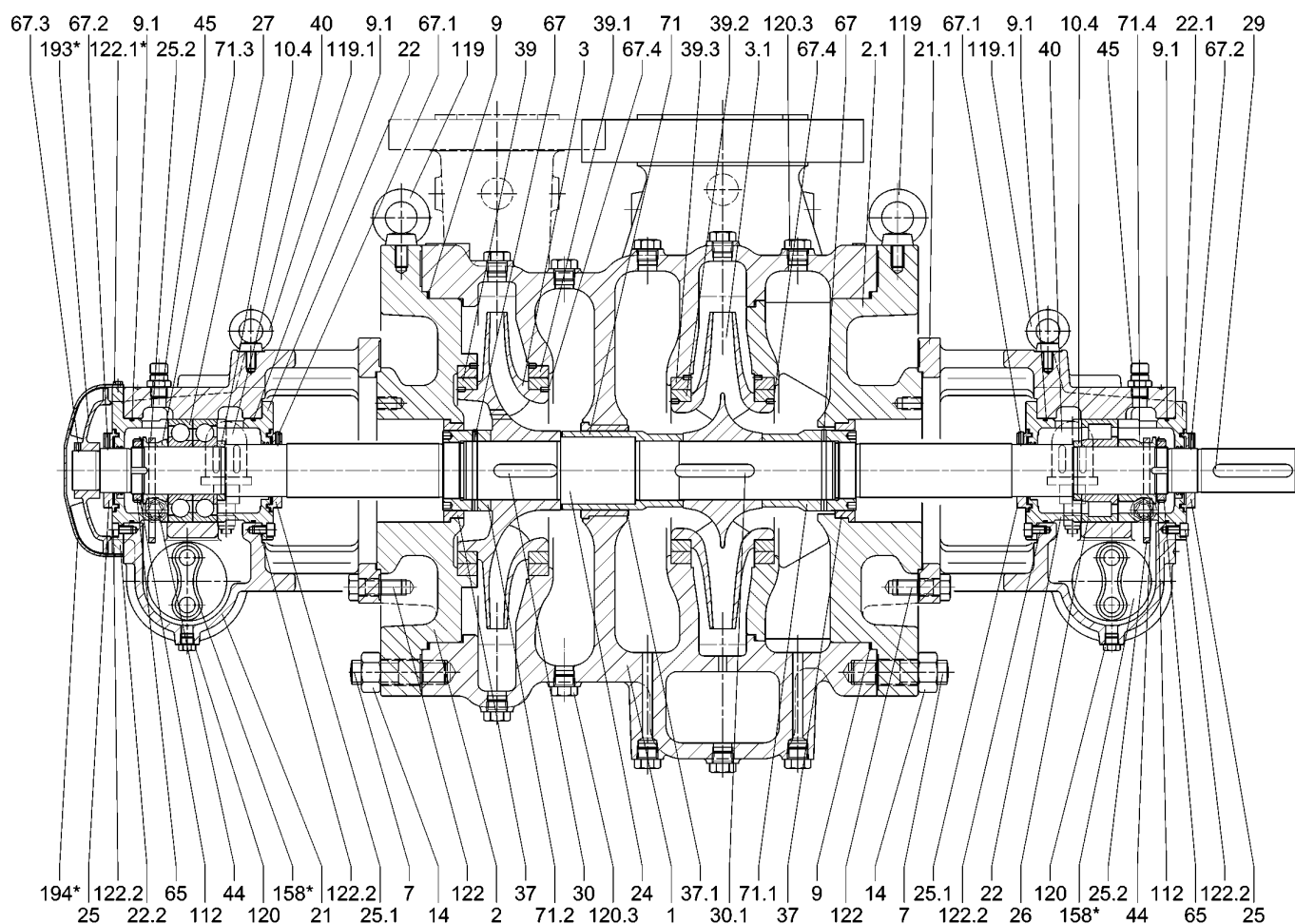
Description Descrizione	Notes Note	Item
Support cooling inlet Ingresso raffreddamento supporto	If required se richiesto	E
Gauge connection Connessione strumenti	If required se richiesto	M
Oil drain - Drenaggio olio		S4
Baseplate drain Drenaggio basamento		S5
Support cooling outlet Uscita raffreddamento supporto	If required se richiesto	U
Vacuum gauge connection Connessione strumenti	If required se richiesto	V
Casing vent - Sifilo corpo		A
Casing drain - Drenaggio corpo		S

Dimensioni d'ingombro
Overall dimensions



Pos.	Part list	Nomenclatura	Pos.	Part list	Nomenclatura
1	Casing	Corpo pompa	39,1	Impeller wearing ring	Anello di usura
2	Cover	Scudo	40	Constant level oil	Oliatore a livello costante
2,1	Cover	Scudo	44	Oil window	Spia livello olio
3	Impeller	Girante	45	Oil vent plug	Sfiato olio
7	Casing stud	Prigioniero	65	Thrust ball bear. Locking nut	Ghiera
9	Spiral-wound G	Guarniz. spirometallica 6	7	Headless screw	Grano V.C.E.
9,1	Flat gasket	Guarnizione piana	67,1	Headless screw	Grano V.C.E.
10,4	Spacer ring	Anello di spallamento	67,2	Headless screw	Grano V.C.E.
14	Nut	Dado	67,3	Headless screw	Grano V.C.E.
21	Ball bearing housing	Supporto	67,4	Headless screw	Grano V.C.E.
21,1	Ball bearing housing	Supporto	71	Shaft sleeve	Camicia d'albero
22	Ball bear. Hous. inner cover	Coperchio interno	71,1	Shaft sleeve	Camicia d'albero
22,1	Ball bear. Hous. outer cover	Coperchio esterno	71,2	Shaft sleeve	Camicia d'albero
22,2	Ball bear. Hous. outer cover	Coperchio esterno	112	Lock washer	Rosetta di sicurezza
24	Shaft	Albero	119	Eyebolt	Golfare
25	Outer slinger	Deflettore	119,1	Eyebolt	Golfare
25,1	Outer slinger	Deflettore	120	Drain oil plug	Tappo di scarico olio
25,2	Inner oil slinger	Anello sbattiolio	120,3	Plug	Tappo
26	Straight roller line bearing	Cuscinetto	122	Exag. Socket cap screw	Vite con T.E.
27	Single row thrust ball bear.	Cuscinetto	*122,1	Exag. Socket cap screw	Vite con T.E.
29	Coupling key	Chiavetta	122,2	Exag. cap screw	Vite con T.C.E.I.
30	Impeller key	Chiavetta	*158	Exchanger	Scambiatore
37	Throat bushing	Bussola di fondo	*193	Fan	Ventola
39	Casing wearing ring	Anello di usura	*194	Fan cover	Copriventola

* Su richiesta / If required



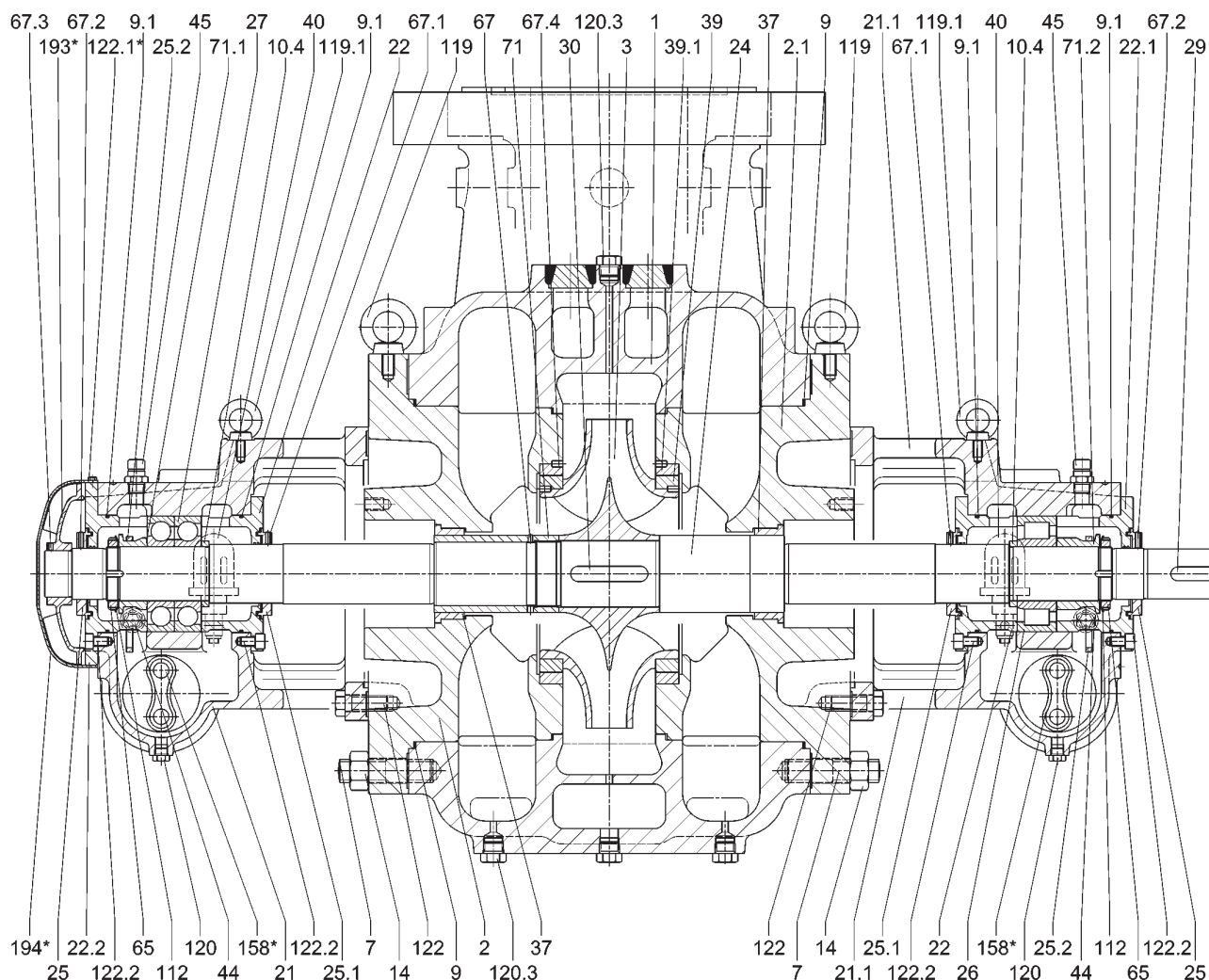
Pos.	Part list	Nomenclatura	Pos.	Part list	Nomenclatura
1	Casing	Corpo pompa	39,2	Cover wearing ring	Anello di usura
2	Cover	Scudo	39,3	Impeller wearing ring	Anello di usura
2,1	Cover	Scudo	40	Constant level oil	Oliatore a livello costante
3	Impeller	Girante	44	Oil window	Spia livello olio
3,1	Impeller	Girante	45	Oil vent plug	Sfiato olio
7	Casing stud	Prigioniero	65	Thrust ball bear. Locking nut	Ghiera
9	Spiral-wound G	uarniz. spirometallica 6	7	Headless screw	Grano V.C.E.
9,1	Flat gasket	Guarnizione piana	67,1	Headless screw	Grano V.C.E.
10,4	Spacer ring	Anello di spallamento	67,2	Headless screw	Grano V.C.E.
14	Nut	Dado	67,3	Headless screw	Grano V.C.E.
21	Ball bearing housing	Supporto	67,4	Headless screw	Grano V.C.E.
21,1	Ball bearing housing	Supporto	71	Shaft sleeve	Camicia d'albero
22	Ball bear. Hous. inner cover	Coperchio interno	71,1	Shaft sleeve	Camicia d'albero
22,1	Ball bear. Hous. outer cover	Coperchio esterno	71,2	Shaft sleeve	Camicia d'albero
22,2	Ball bear. Hous. outer cover	Coperchio esterno	71,3	Shaft sleeve	Camicia d'albero
24	Shaft	Albero	71,4	Shaft sleeve	Camicia d'albero
25	Outer slinger	Deflettore	112	Lock washer	Rosetta di sicurezza
25,1	Outer slinger	Deflettore	119	Eyebolt	Golfare
25,2	Inner oil slinger	Anello sbattiolio	119,1	Eyebolt	Golfare
26	Straight roller line bearing	Cuscinetto	120	Drain oil plug	Tappo di scarico olio
27	Single row thrust ball bear.	Cuscinetto	120,3	Plug	Tappo
29	Coupling key	Chiavetta	122	Exag. Socket cap screw	Vite con T.E.
30	Impeller key	Chiavetta	*122,1	Exag. Socket cap screw	Vite con T.E.
30,1	Impeller key	Chiavetta	122,2	Exag. cap screw	Vite con T.C.E.I.
37	Throat bushing	Bussola di fondo	*158	Exchanger	Scambiatore
37,1	Throat bushing	Bussola di fondo	*193	Fan	Ventola
39	Casing wearing ring	Anello di usura	*194	Fan cover	Copriventola
39,1	Impeller wearing ring	Anello di usura			

* Su richiesta / If required

Sectional Drawing & Part List

Sezione & Nomenclatura

HPD



Pos.	Part list	Nomenclatura	Pos.	Part list	Nomenclatura
1	Casing	Corpo pompa	39,1	Impeller wearing ring	Anello di usura
2	Cover	Scudo	40	Constant level oil	Oliatore a livello costante
2,1	Cover	Scudo	44	Oil window	Spia livello olio
3	Impeller	Girante	45	Oil vent plug	Sfiato olio
7	Casing stud	Prigioniero	65	Thrust ball bear. Locking nut	Ghiera
9	Spiral-wound G	Guarniz. spirometa llica 6	7	Headless screw	Grano V.C.E.
9,1	Flat gasket	Guarnizione piana	67,1	Headless screw	Grano V.C.E.
10,4	Spacer ring	Anello di spallamento	67,2	Headless screw	Grano V.C.E.
14	Nut	Dado	67,3	Headless screw	Grano V.C.E.
21	Ball bearing housing	Supporto	67,4	Headless screw	Grano V.C.E.
21,1	Ball bearing housing	Supporto	71	Shaft sleeve	Camicia d'albero
22	Ball bear. Hous. inner cover	Coperchio interno	71,1	Shaft sleeve	Camicia d'albero
22,1	Ball bear. Hous. outer cover	Coperchio esterno	71,2	Shaft sleeve	Camicia d'albero
22,2	Ball bear. Hous. outer cover	Coperchio esterno	112	Lock washer	Rosetta di sicurezza
24	Shaft	Albero	119	Eyebolt	Golfare
25	Outer slinger	Deflettore	119,1	Eyebolt	Golfare
25,1	Outer slinger	Deflettore	120	Drain oil plug	Tappo di scarico olio
25,2	Inner oil slinger	Anello sbattiolio	120.3	Plug	Tappo
26	Straight roller line bearing	Cuscinetto	122	Exag. Socket cap screw	Vite con T.E.
27	Single row thrust ball bear.	Cuscinetto	*122,1	Exag. Socket cap screw	Vite con T.E.
29	Coupling key	Chiavetta	122,2	Exag. cap screw	Vite con T.C.E.I.
30	Impeller key	Chiavetta	*158	Exchanger	Scambiatore
37	Throat bushing	Bussola di fondo	*193	Fan	Ventola
39	Casing wearing ring	Anello di usura	*194	Fan cover	Copriventola

* Su richiesta / If required